



MARKING MACHINE MARCHE MARCHE MARCHE





Spina **KLK** MARKING Empresa consolidada dedicada en sus inicios a la comercialización de herramientas de corte de HSS y Metal Duro.

En el año 2005 comenzamos a fabricar nuestras propias herramientas y desarrollar nuestra marca **KLK** MARKING. Actualmente, con nuestro segundo catálogo en el

mercado, disponemos de más de 3500 referencias estándar de fresas y brocas, y además fabricamos herramientas especiales para todos los sectores industriales.

En el año 2009 empezamos a incorporar a nuestra línea de productos herramientas de plaquita intercambiable con nuestra propia tecnología.

Disponemos de máquinas de última generación para el afilado y rectificado de herramientas y para un exhaustivo control de calidad. Contamos con un equipo de profesionales especializado en el diseño y fabricación de nuestras herramientas, garantizando siempre la perfección en el diseño y ejecución de cada uno de los trabajos realizados.

En ofrecemos calidad, atención personalizada, respuesta rápida y garantía en todos nuestros productos. Además, ponemos a su disposición los siguientes servicios:

- Creación de diseños
- Herramientas especiales
- Pruebas de materiales
- Estudios de formas y tiempos de mecanizado

Nuestra marca de herramientas basados en nuestra dilatada experiencia, hemos desarrollado los productos:

- + calidad
- + seguros
- + eficientes
- + competitivos para usted

Todo ello bajo nuestra marca





An established company dedicated in its beginnings to the marketing of HSS cutting tools and carbide.

In the year 2005 we started to manufacture our own tools and develop our brand **KLK**. Today, with our second catalog in the market, we have more than 3500 references standard milling and drilling, and also manufacture special tools for all industrial sectors.

In 2009 we began to incorporate into our product line interchangeable insert tools with our own technology. We have latest machines for sharpening and grinding tools and a comprehensive quality control. We have a team of professionals specialized in the design and manufacture of our tools, guaranteeing perfection in the design and implementation of each of the work performed.

In **KLK** offer quality, personalized service, quick response and guarantee in all our products. In addition, we provide the following services:

Creation of designs

-Special tools

Test of materials

-Studies Shapes and machining times

Our brand of tools based on our extensive experience, we have developed products:

+ Quality

+ Insurance

+ Efficient

+ Competitive for you

All under our brand



Tools est une société établie dédiée à ses débuts à la commercialisation d'outils de coupe HSS et carbure.

En 2005, En 2005, nous avons commencé à faire nos propres outils et développer notre marque **KLK**. Aujourd'hui, avec notre deuxième catalogue sur le marché, nous avons plus de 3500 références fraisage standard et de forage, ainsi que fabriquer des outils spéciaux pour tous les secteurs industriels.

En 2009, nous avons commencé à intégrer dans notre gamme de produits interchangeable outils d'insertion avec notre propre technologie.

Nous avons les dernières machines pour l'affûtage des outils et un contrôle complet de la qualité de broyage. Nous avons une équipe de professionnels spécialisés dans la conception et la fabrication de nos outils, garantissant la perfection dans la conception et la mise en œuvre de chacun des travaux effectués.



En **KLK** offrir une qualité, un service personnalisé, une réponse rapide et garantie dans tous nos produits. De plus, nous offrons les services suivants:

Création de dessins

-tools spéciaux

Essai de matériaux

-Etudes Formes et des temps d'usage

Notre marque d'outils basés sur notre expérience, nous avons développé des produits:

+ Qualité

+ Assurance

+ Efficace

+ Concurrentiel pour vous

Tout sous notre marque



LMM

Máquina de marcado láser
Laser marking machine
Machine de marquage laser

[> LMM](#)

Pag. 6

[> LMMP](#)

Pag. 10

NMM

Máquina de marcado neumático
Pneumatic marking machine
Pneumatique machine de marquage

[> NMM](#)

Pag. 14

[> NMMP](#)

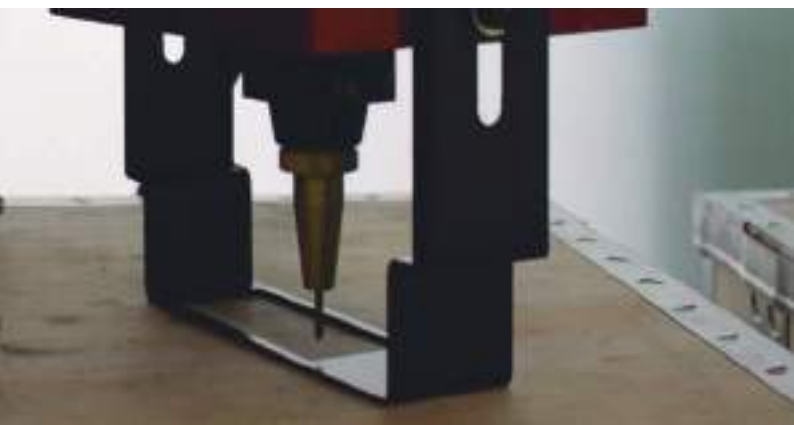
Pag. 18

PMM

Máquina de marcado portátil
Portable marking machine
Machine de marquage portable

[> PMM](#)

Pag. 22



> **KLK LMM** LÁSER | LASER | LASER

Máquina de marcado láser
Laser marking machine
Machine de marquage laser

> KLK LMM : 8.950 €

> **MEDIDAS | SIZE | TAILLE**

702 x 653 x 451 mm

Medida de torre | Tower size | Taille de la tour: 422 x 405 x 203 mm

> DESCRIPCIÓN | DESCRIPTION | DESCRIPTION

El láser de fibra ofrece la mejor tasa de conversión electro-óptica. Está equipado con el generador láser más avanzado. La máquina es superior en muchos aspectos. Es sólida estructuralmente, la potencia de salida es estable y tiene buen sistema de enfriamiento y un magnífico diseño.

- La generación avanzada de láser de fibra KLK LMM ofrece una mayor estabilidad.
- Nuestro escaner es de alta calidad
- Marcas de caracteres precisos en áreas muy pequeñas
- Ofrece mayor flexibilidad y comodidad
- Mayor ahorro y bajo consumo de energía

The fiber laser marking machine KLK LMM offers the best electro-optical conversion rate. It is equipped with the most advanced generator. The machine is superior in many ways. It is robustly built, the power output is stable, has a good air cooling system and a great design. Its structurally solid, the output power is stable and it has a great cooling system and design.

- Advanced laser generation offers greater output stability
- Our scanner is a high speed
- Marks perfectly accurate characters in very small areas
- Offers increased flexibility and convenience
- Increased savings with low power consumption

Laser à fibre KLK LMM offre le meilleur taux de conversion électro-optique. Il est équipé avec le plus avancé générateur laser dans le monde. La machine est supérieure à bien des égards. Il est solidement construit, la puissance de sortie est stable, a le bon système de refroidissement et d'un grand dessein.

- La dernière génération de laser à fibre KLK LMM offre une plus grande stabilité de la production
- Notre scanner est haute vitesse
- Rend les personnages précis sur de très petites surfaces
- Offre plus de souplesse et de confort
- Plus d'économies et de faible consommation d'énergie

> INCLUIDO | INCLUDED | INCLUS

- | | | |
|------------------------------------|--------------------------------------|---|
| - Máquina láser
KLK LMM | - KLK LMM Laser
Machine | - Machine laser
KLK LMM |
| - Ordenador
portátil | - Laptop | - Portable |
| - Un par de gafas
de protección | - A pair of
protection
glasses | - Une paire de
lunettes de
protection |
| - Pedal | - Foot pedal | - Pédale |



> AREA DE MARCADO | MARKING AREA | ZONE DE MARQUAGE

100 X 100 mm

OPCIONAL | OPTIONAL | EN OPTION:

175mm x 175mm/200mm x 200mm/ 300mm x 300mm

> APLICACIONES | APPLICATIONS | APPLICATIONS

El láser KLK LMM LASER puede marcar una inagotable gama de metales y aleaciones. A continuación son sólo algunos de los materiales:

- Aleación
 - Cobre
 - Aluminio
 - Zinc
 - Oro
 - Componentes electrónicos
 - Circuits(IC) integrado
 - Aparatos eléctricos
 - Tubo de Pvc
 - Placa superficie
 - Latón
 - Herramientas
 - Todos los metales y aleaciones (hierro, cobre, aluminio, magnesio, zinc, etc.)
 - Tratamiento superficies (aluminio anodizado, fosfatado, electrochapado etc..)
 - Revestido de superficies
- Hardware
 - Teléfonos móviles
 - Relojes
 - Botones plásticos
 - Material de construcción
 - Químicos y envases de alimentos
 - Instrumentos médicos
 - Alarmas
 - Impresos
 - Auto repuestos
 - Titanio, incoel
 - Accesorios motores

The KLK LMM LASER marking machines can mark an inexhaustible range of metals and alloys. Listed below are just some of the materials:

- Alloy
 - Copper
 - Aluminium
 - Gold
 - Zinc
 - Electronic Components
 - Integrated Circuits(IC)
 - Electrical Appliances
 - Pvc Pipe
 - Plate Surface
 - Brass
 - Tools
 - Motor Accessories
 - All metals and alloys (iron, copper, aluminum, magnesium, zinc etc.)
 - Specially treated surfaces (anodized aluminum, phosphating, electroplating etc.)
 - Material coated surfaces
- Hardware
 - Mobile Phones
 - Clocks
 - Plastic Buttons
 - Building Material
 - Chemical And Food Packaging
 - Medical Instruments
 - Metallic Oxide
 - Alarm
 - Printed Material
 - Auto Spare Parts
 - Titanium, incoel

Le laser KLK LMM LASER peut marquer une gamme inépuisable de métaux et alliages. Voici quelques-unes des matériaux :

- Alliage
 - Cuivre
 - Aluminium
 - Zinc
 - Or
 - Composants électroniques
 - Circuits (IC) intégrés
 - Électroménager
 - Tuyau en Pvc
 - Surface de la plaque
 - Laiton
 - Équipement precision
 - Accessoires outil
 - Tous les métaux et alliages (fer, cuivre, aluminium, magnésium, zinc, etc.)
 - Surfaces traitement (aluminium anodisation, phosphatant, galvanoplastie etc..)
 - Revêtement de surfaces
- Hardware
 - Téléphones mobiles
 - Cadres en verre oeil
 - Horloges
 - Boutons en plastique
 - Matériau de construction
 - Chimique et emballage alimentaire
 - Instruments médicales
 - Oxyde métallique
 - Alarme
 - Imprimés
 - Pièces détachées auto
 - Titanium, incoel
 - Support accessoires moteurs

> ESPECIFICACIONES | SPECIFICATIONS | CARACTÉRISTIQUES

Tipo Type Type	Laser de fibra Fiber laser Laser à fibre
Potencia de salida Power output Puissance de sortie	10W
Área marcado Marking area Zone de marquage	100 x 100 / 175 x 175 / 200 x 200 mm
Marcado rápido Marking speed Cadrán de vitesse	≤7000mm/s
Precisión repetida Repeated precision Précision de répétition	0.001mm
Longitud de onda Wave length Longuer d'onde	1064±10nm
Frecuencia de pulso Frequency of pulse Fréquence du poul	20-80KHZ
Profundidad de la marca Marking depth Profondeur des marques	≤0.1mm aprox. (material)
Ancho de mini línea Miniline width Largeur de mini ligne	0.01mm
Caracteres mini línea Miniline characters Caractères de mini ligne	0.2mm
Fuente de alimentación Power supply Bloc d'alimentacion	A)AC220V±10%50Hz B)AC110V±10%60Hz
Refrigeración Cooling De refroidissement	Refrigeración por aire
Temperatura de funcionamiento Operating temperature Température de fonctionnement	10-35°C
Vida del generador del laser Life laser generator Générateur laser Life	50000~100000 horas
Software	EZCAD (PC requerido)
Sistema- Formatos compatibles System-Compatible formats Système-Formats compatibles	Windows XP o 7/AI, PLT, DXF, DST, BMP, JPG, JPEG, PNA, TIF etc.

> ACCESORIOS | ACCESSORIES | ACCESSOIRES

1. Marco protector |Frame protection system |Cadre système de protection

2. Data Matrix / lector de código 2D
|Data Matrix / 2D code reader |
Data Matrix / 2D lecteur de code

3. Tabla redonda de marcado
|Automatic round table |Automatique
table ronde

4. Pedal (mejora de eficiencia) | Foot
switch Improved efficiency |Pédale
Amélioration de l'efficacité

5. Dispositivo giratorio: marcadora en
círculo |Rotary device: Marking circles
|Dispositif rotatif: cercles de marquage

6. Foco de LED: Enfocado fácil alta
precisión | LED light focus: Easy focus
height indication |Accent LED focus
facile indication

7. Producción en serie de marcado
|Production marking line |Ligne de
marquage de production

1.



2.



3.



4.



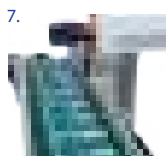
5.



6.



7.



Máquina de marcado láser
Laser marking machine
Machine de marquage laser



> KLK LMMP : 9.150 €

> **MEDIDAS | SIZE | TAILLE**

1500 x 600 x 451 mm

Altura de mesa | Table height | Hauteur de la table: 900 mm

> DESCRIPCIÓN | DESCRIPTION | DESCRIPTION

El láser de fibra KLK LMMP ofrece la mejor tasa de conversión electro-óptica. Está equipado con el generador láser más avanzado. La máquina es superior en muchos aspectos. Es sólida estructuralmente, la potencia de salida es estable y tiene buen sistema de enfriamiento y un magnífico diseño.

- La generación avanzada de láser de fibra KLK LMM ofrece una mayor estabilidad.
- Nuestro escaner es de alta calidad
- Marcas de caracteres precisos en áreas muy pequeñas
- Ofrece mayor flexibilidad y comodidad
- Mayor ahorro y bajo consumo de energía

The fiber laser marking machine KLK LMMP offers the best electro-optical conversion rate. It is equipped with the most advanced generator. The machine is superior in many ways. It is robustly built, the power output is stable, has a good air cooling system and a great design. Its structurally solid, the output power is stable and it has a great cooling system and design.

- Advanced laser generation offers greater output stability
- Our scanner is a high speed
- Marks perfectly accurate characters in very small areas
- Offers increased flexibility and convenience
- Increased savings with low power consumption

La fibre de machine de marquage laser KLK LMMP est un appareil remarquable avec un taux de conversion électro-optique optimale. Il se vante de la plus avancée dans le générateur monde laser aujourd'hui. La grande supériorité de la machine étend sa robustesse, la stabilité, la puissance, le système de refroidissement de l'air et la conception entièrement intégrée. Un faisceau de fibres enfermé à l'intérieur du générateur laser est dopé à l'ytterbium, qui est ensuite pompé par diodes émettrices de lumière. Les faisceaux de fibres fournissent de la lumière laser vers la tête optique se composant d'un système complet d'un extenseur de faisceau, une optique de collimation et de protection de rétro réflexion.

- La dernière génération de laser à fibre KLK LMM offre une plus grande stabilité de la production
- Notre scanner est haute vitesse
- Rend les personnages précis sur de très petites surfaces
- Offre plus de souplesse et de confort
- Plus d'économies et de faible consommation d'énergie

> INCLUIDO | INCLUDED | INCLUS

- | | |
|---------------------------------|---------------------------------|
| - Máquina láser KLK LMMP | - Integrated worktable |
| - Ordenador, teclado y ratón | - A pair of goggles |
| - Mesa de trabajo integrada | - Pedal |
| - Un par de gafas de protección | - Laser Machine KLK LMMP |
| - Pedal | - Ordinateur, clavier et souris |
| - Laser Machine KLK LMMP | - Intégré Bureau |
| - Computer, keyboard and mouse | - Une paire de lunettes |
| | - pédale |



> AREA DE MARCADO | MARKING AREA | ZONE DE MARQUAGE

100 X 100 mm

OPCIONAL | OPTIONAL | EN OPTION:

175mm x 175mm/200mm x 200mm/ 300mm x 300mm

> APLICACIONES | APPLICATIONS | APPLICATIONS

El láser KLK LMMP LASER puede marcar una inagotable gama de metales y aleaciones. A continuación son sólo algunos de los materiales:

- Aleación
 - Cobre
 - Aluminio
 - Zinc
 - Oro
 - Componentes electrónicos
 - Circuits(IC) integrado
 - Aparatos eléctricos
 - Tubo de Pvc
 - Placa superficie
 - Latón
 - Herramientas
 - Todos los metales y aleaciones (hierro, cobre, aluminio, magnesio, zinc, etc.)
 - Tratamiento superficies (aluminio anodizado, fosfatado, electrochapado etc..)
 - Revestido de superficies
- Hardware
 - Teléfonos móviles
 - Relojes
 - Botones plásticos
 - Material de construcción
 - Químicos y envases de alimentos
 - Instrumentos médicos
 - Alarmas
 - Impresos
 - Auto repuestos
 - Titanio, inonel
 - Accesorios motores

The KLK LMMP LASER marking machines can mark an inexhaustible range of metals and alloys. Listed below are just some of the materials:

- Alloy
 - Copper
 - Aluminium
 - Gold
 - Zinc
 - Electronic Components
 - Integrated Circuits(IC)
 - Electrical Appliances
 - Pvc Pipe
 - Plate Surface
 - Brass
 - Tools
 - Motor Accessories
 - All metals and alloys (iron, copper, aluminum, magnesium, zinc etc.)
 - Specially treated surfaces (anodized aluminum, phosphating, electroplating etc.)
 - Material coated surfaces
- Hardware
 - Mobile Phones
 - Clocks
 - Plastic Buttons
 - Building Material
 - Chemical And Food Packaging
 - Medical Instruments
 - Metallic Oxide
 - Alarm
 - Printed Material
 - Auto Spare Parts
 - Titanium, inonel

Le laser KLK LMMP LASER peut marquer une gamme inépuisable de métaux et alliages. Voici quelques-unes des matériaux :

- Alliage
 - Cuivre
 - Aluminium
 - Zinc
 - Or
 - Composants électroniques
 - Circuits (IC) intégrées
 - Électroménager
 - Tuyau en Pvc
 - Surface de la plaque
 - Laiton
 - Équipement precision
 - Accessoires outil
 - Tous les métaux et alliages (fer, cuivre, aluminium, magnésium, zinc, etc..)
 - Surfaces traitement (aluminium anodisation, phosphatant, galvanoplastie etc...)
 - Revêtement de surfaces
- Hardware
 - Téléphones mobiles
 - Cadres en verre oeil
 - Horloges
 - Boutons en plastique
 - Matériau de construction
 - Chimique et emballage alimentaire
 - Instruments médicales
 - Oxyde métallique
 - Alarme
 - Imprimés
 - Pièces détachées auto
 - Titanium, inonel
 - Support accessoires moteurs

> ESPECIFICACIONES | SPECIFICATIONS | CARACTÉRISTIQUES

Tipo Type Type	Laser de fibra Fiber laser Laser à fibre
Potencia de salida Power output Puissance de sortie	20W
Área marcado Marking area Zone de marquage	100 x 100 / 175 x 175 / 200 x 200 mm
Marcado rápido Marking speed Cadran de vitesse	≤9000mm/s
Precisión repetida Repeated precision Précision de répétition	± 0.001mm
Longitud de onda Wave length Longuer d'onde	1064±10nm
Frecuencia de pulso Frequency of pulse Fréquence du puls	20-100KHZ
Profundidad de la marca Marking depth Profondeur des marques	≤0.2 mm aprox. (material)
Ancho de mini línea Miniline width Largeur de mini ligne	0.01 mm
Caracteres mini línea Miniline characters Caractères de mini ligne	0.2mm
Fuente de alimentación Power supply Bloc d'alimentacion	A)AC220V±10%50Hz B)AC110V±10%60Hz
Refrigeración Cooling De refroidissement	Refrigeración por aire Air cooling
Temperatura de funcionamiento Operating temperature	Refrroidissement par air
Température de fonctionnement	10-35°C
Vida del generador del laser Life laser generator Générateur laser Life	50000~100000 horas
Sistema- Formatos compatibles System-Compatible formats	Windows XP o 7/AI, PLT, DXF, DST, BMP,
Système-Formats compatibles	JPG, JPEG, PNA, TIF etc.

> ACCESORIOS | ACCESSORIES | ACCESSOIRES

1. Marco protector | Frame protection system | Cadre système de protection

2. Data Matrix / lector de código 2D
|Data Matrix / 2D code reader |
Data Matrix / 2D lecteur de code

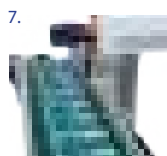
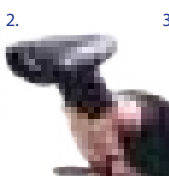
3. Tabla redonda de marcado
|Automatic round table |Automatique
table ronde

4. Pedal (mejora de eficiencia) | Foot
switch Improved efficiency |Pédale
Amélioration de l'efficacité

5. Dispositivo giratorio: marcadora en
círculo |Rotary device: Marking circles
|Dispositif rotatif: cercles de marquage

6. Foco de LED: Enfocado fácil alta
precisión | LED light focus: Easy focus
height indication |Accent LED focus
facile indication

7. Producción en serie de marcado
|Production marking line |Ligne de
marquage de production



> **KLK NMM**

NEUMÁTICA | PNEUMATIC | PNEUMATIQUE

Máquina de marcado neumático
Pneumatic marking machine
Machine de marquage pneumatique



> KLK NMM : 1.950 €

> **MEDIDAS | SIZE | TAILLE**

402 x 329 x 740 mm

> DESCRIPCIÓN | DESCRIPTION | DESCRIPTION

La KLK NMM de micropercusión de marcado puede amoldarse perfectamente y se ajusta al tamaño de la pieza a marcar. Puede marcar todas piezas con diámetros de hasta 300 mm. Marca una amplia gama de materiales hasta una dureza de 60 HRC. Es precisa, rápida y robusta.

La tecnología de marcado micropercusión da a estos dispositivos de marcado la capacidad para encajar perfectamente con todas las formas, tamaños y condiciones de la superficie. Ofrecen la misma eficiencia en las superficies que son planas, circular, cóncava o convexa.

The KLK NMM machine peen marking can be dovetailed perfectly and adjusts to the size of the piece to be marked. You can mark all parts with diameters up to 300 mm. Metal or plastic, effortlessly brands a wide range of materials to a hardness of 60 HRC. They are equipped with well-marked windows, automatic detection and LED lighting. It is accurate, fast and robust.

Peen marking technology gives these devices the ability to dial fit perfectly with all shapes, sizes and surface conditions. They offer the same efficiency on surfaces that are flat, circular, concave or convex. All they need is a source of electrical energy.

Le machine KLK NMM peen marquage peut être en queue d'aronde parfaitement et ajuste à la taille de la pièce à marquer. Vous pouvez marquer toutes les pièces avec des diamètres allant jusqu'à 300 mm. Métal ou plastique, marques sans effort une large gamme de matériaux pour une dureté de 60 HRC. la détection. Il est précis, rapide et robuste.

Peen technologie de marquage donne à ces dispositifs la possibilité de composer adapter parfaitement avec toutes les formes, les tailles et les conditions de surface. Ils offrent la même efficacité sur les surfaces qui sont plates, circulaire, concave ou convexe.

> INCLUIDO | INCLUDED | INCLUS

-Maquina marcaje
micropercusión

-Soporte

-Estilete y punta de
marcaje

-Filtro para lubricación

-Peen marking machine

-Basis

-Stiletto & marking heel

-Lubricating filter

-Peen marquage machine

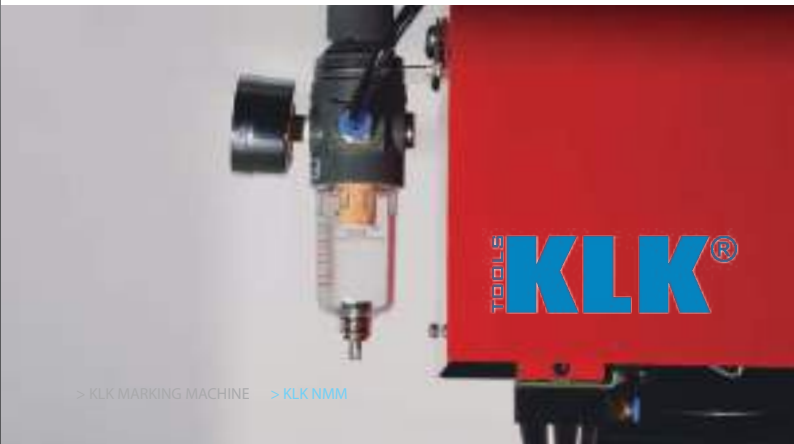
-Base

-Styilet point marquage

-Filtre lubrifiant

> AREA DE MARCADO | MARKING AREA | ZONE DE MARQUAGE

120mm x 80mm



> APLICACIONES | APPLICATIONS | APPLICATIONS

Nuestro proceso de marcado nos permite:

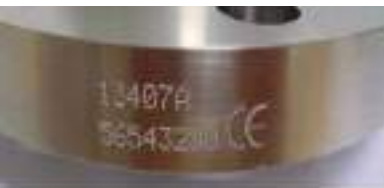
- Códigos de barras permanentes: Esto nos permite el seguimiento de las piezas a través del ciclo de vida completo
- Identificación de los componentes y trazabilidad
- De metal grabado y marcaje - acero inoxidable, latón, aluminio, cobre, titanio
- Etiquetado metal- aluminio, acero, cobre, etc.
- Lote Numeración
- Código VIN y marcado placa de identificación
- Hora y fecha
- Parte, equipos y herramientas de marcado
- Codificación de lote
- Etiqueta de señalización de metal

Our marking process allows us to:

- Codes Permanent bar: This allows us to track parts through the entire life cycle
- Component Identification and traceability
- Metal engraving and marking - stainless steel, brass, aluminum, copper, titanium -
- Labelling metal, labeling and marking of the pipe - aluminum, steel, copper, etc.
- Lot Numbering
- VIN code and marking nameplate
- Time and date
- Part, marking equipment and tools
- Lot coding
- Label signaling metal

Notre processus de notation nous permet de :

- Code à barres permanent : cela nous permet de suivre les pièces à travers le cycle de vie complet
- Identification des composants et traçabilité
- De la gravure sur métal et marquage – acier titane, cuivre, inox, laiton, aluminium,
- Métal étiqueté- aluminium, acier, cuivre, etc..
- Lot de numérotation
- Code VIN et marqué la plaque d'identification
- Heure et date.
- Partie, équipements et outils de marquée
- Encodage du lot
- Balise de signalisation de métal



> ESPECIFICACIONES | SPECIFICATIONS | CARACTÉRISTIQUES

Tipo Type Type	Neumático Pneumatic Pneumatique
Área marcado Marking area Zone de marquage	120 x 80 mm
Marcado rápido Marking speed Cadran de vitesse	30 ~ 40mm/s
Frecuencia de impacto Impact frequency Fréquence d'impact	300 times / s
Precisión repetida Repeated precision Précision de répétition	0.001mm
Profundidad de la marca Marking depth Profondeur des marques	0.1mm ~ 2mm (material)
Fuente de alimentación Power supply Bloc d'alimentation	AC 100V ~ 240V 50-60Hz
Respuesta alimentación de aire Air Power Request Air Power d'mande	0.2Mpa ~ 0.6Mpa
Humedad Humidity Humidité	0-90% (Non condensing)
Temperatura Temperature Température	0° C-40° C
Software compatible Software compatible Logiciel compatible	Windows 98/XP/7 32 bit
Marcado de contenidos Marking content Marquage contenu	Caracteres, número, todo tipo de gráfico, logotipo, punto 2D matriz códigos, códigos de barras, número de serie, letras, círculo y etc. Characters, numbers, all kinds of graphic, logo, 2D matrix point codes, barcodes, serial number, letters, circle, etc. Caractères, les chiffres, tous les types de graphique, logo, point de matrice 2D codes, codes à barres, numéro de série, lettres, etc.

> ACCESORIOS | ACCESSORIES | ACCESSOIRES

1. Alimentador automático de etiquetas | Automatic tag feeder | Chargeur tag automatique

2. Data Matrix / lector de código 2D | Data Matrix / 2D code reader | Data Matrix / 2D lecteur de code

3. Soporte para placa | Plate holder | Porte-plaque

4. Pedal (mejora de eficiencia) | Foot switch Improved efficiency | Pédale Amélioration de l'efficacité

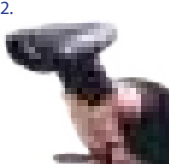
5. Dispositivo giratorio: Marcadora en círculo | Rotary device: Marking circles | Dispositif rotatif: cercles de marquage

6. Marcado de pernos y mangas | Marking pins and sleeves | Marquage broches et manchons

1.



2.



3.



4.



5.



6.



> **KLK NMMP** NEUMÁTICA | PNEUMATIC | PNEUMATIQUE

Máquina de marcado neumático
Pneumatic marking machine
Machine de marquage pneumatique



> KLK NMMP : 2.850 €

> **MEDIDAS | SIZE | TAILLE**

740 x 329 x 402 mm

Medidas de pantalla | Measures screen | Écran Mesures: 17 x 20 x 8.5

> DESCRIPCIÓN | DESCRIPTION | DESCRIPTION

La KLK NMMP es una máquina de marcar de cabezal de punto superior es un dispositivo neumático de alto rendimiento, crea eficientemente marcas permanentes en una gran variedad de materiales duros como el metal y plástico. El cabezal de marcado de punto funciona con suministro de aire.

- Software incluido.
- Movimiento X-Y siendo el estándar, la marca en círculo es opcional.
- La tabla de agujeros es conviene utilizarlos para fijar la zona de marcado en los productos.
- Letra estándar y redonda
- Contornos de letra
- Códigos VIN
- Tablas o paneles
- Importación de logos y gráficos

The KLK NMMP marking machine is a high-performance pneumatic machine . If you're looking for a marking machine that marks a wide variety of hard materials like metals and plastics. The KLK NMMP marking system works on air power.

- Software Included.
- Movement X-Y being the standard, the circle mark is optional.
- Letter standard round
- Outline Font
- VIN Codes
- Tables or panels
- Importing logos and graphics

La machine de marquage KLK NMMP tête supérieure est un appareil pneumatique, créer efficacement des marques permanentes sur une variété de matériaux durs tels que le métal et le plastique. Le responsable du point marquant fonctionne avec alimentation en air.

- Logiciel inclus.
- Le mouvement X-Y étant la norme, le cercle est facultatif.
- Lettre standard ronde
- Police Outline
- Codes VIN
- Tables ou panneaux
- Importation de logos et de graphiques

> INCLUIDO | INCLUDED | INCLUS

- Máquina marcaje micropercusión	- Laser Machine KLK LMMP	-Laser Machine KLK LMMP
-Soporte	-Support	-Support
-Pantalla táctil integrada	- Touch screen integrated	-Tactile intégré
-Software marcadora integrado	-Software Integrated marker	-Marqueur intégré logiciel
-Estilete y punto de marcaje	-Stylus and marking point	-Styllet et point de marquage

> AREA DE MARCADO | MARKING AREA | ZONE DE MARQUAGE

120mm x 80mm

> APLICACIONES | APPLICATIONS | APPLICATIONS

La KLK NMMP ha sido diseñada para la facilidad de uso y adaptabilidad a una variedad de aplicaciones de industrias como la electrónica, sector del metal, automoción y aeroespacial. Niveles de alta precisión y comodidad inigualable son las características que con las que está dotada.

- Proceso de marcaje permanente con códigos de barras, permite seguimiento de piezas a través del ciclo de vida completo.
- Trazabilidad y la identificación de los componentes
- Grabado del metal común y marca de acero inoxidable, latón, aluminio, cobre, titanio.
- Lote de numeración
- Código VIN y placa de identificación marcado
- Bomba de engranaje y marcado de la barra del motor
- Marca de hora y fecha
- Lote y el cambio de codificación
- Etiqueta del metal de la marca

The KLK NMMP has been designed for ease of use and adaptability to a variety of applications in industries such as electronics, metal processing, vehicle, automotive and aerospace industries. High levels of precision and unrivaled comfort are the characteristics with which is provided.

- Process permanent labeling with barcodes, allows tracking of parts through the entire lifecycle.
- Traceability and identification of components
- Engraving of base metal and brand - stainless steel, brass, aluminum, copper, titanium.
- Lot numbering
- VIN Code and nameplate marked
- Mark Time and date part
- Lote and change coding
- Metal label brand

Le KLK NMMP a été conçu pour la facilité d'utilisation et la capacité d'adaptation à une variété d'applications dans des secteurs tels que l'électronique, la transformation des métaux, l'automotion, les industries l'aérospatiale. Des niveaux élevés de précision et de confort inégalé sont les caractéristiques qui est fourni.

- Processus de marquage permanent avec des codes-barres, permet le suivi des pièces à travers l'ensemble du cycle de vie.
- Traçabilité et identification des composants
- Gravure de métal de base et marquer l'acier inoxydable, le laiton, l'aluminium, le cuivre, le titane.
- Numérotation Lot
- Code de VIN et plaque signalétique marqués
- Faire Heure et date
- Matériel et outillage marque part
- Lote et changer de codage
- Etiqueta marqueur métal

> ESPECIFICACIONES | SPECIFICATIONS | CARACTÉRISTIQUES

Tipo Type Type	Neumático Pneumatic Pneumatique
Área marcado Marking area Zone de marquage	120 x 80 mm
Marcado rápido Marking speed Cadran de vitesse	30 ~ 40mm/s
Frecuencia de impacto Impact frequency Fréquence d'impact	300 times / s
Precisión repetida Repeated precision Précision de répétition	0.001mm
Profundidad de la marca Marking depth Profondeur des marques	0.1mm ~ 2mm (material)
Fuente de alimentación Power supply Bloc d'alimentation	AC 100V ~ 240V 50-60Hz
Respuesta alimentación de aire Air Power Request Air Power d'mande	0.2Mpa ~ 0.6Mpa
Humedad Humidity Humidité	0-90% (Non condensing)
Temperatura Temperature Température	0° C-40° C
Software compatible Software compatible Logiciel compatible	Windows 98/XP/7 32 bit
Marcado de contenidos Marking content Marquage contenu	Caracteres, número, todo tipo de gráfico, logotipo, punto 2D matriz códigos, códigos de barras, número de serie, letras, círculo y etc. Characters, numbers, all kinds of graphic, logo, 2D matrix point codes, barcodes, serial number, letters, circle, etc. Caractères, les chiffres, tous les types de graphique, logo, point de matrice 2D codes, codes à barres, numéro de série, lettres, etc.



> ACCESORIOS | ACCESSORIES | ACCESSOIRES

1. Alimentador automático de etiquetas | Automatic tag feeder | Chargeur tag automatique

2. Data Matrix / lector de código 2D | Data Matrix / 2D code reader | Data Matrix / 2D lecteur de code

3. Soporte para placa | Plate holder | Porte-plaque

4. Dispositivo rotatorio: Marcadora círculos | Rotary device: Marking circles | Dispositif rotatif: cercles de marquage

5. Marcado de pernos y cabezales | Marking of bolts and heads | Marquage des boulons et des têtes

6. Pedal (mejora de eficiencia) | Foot switch Improved efficiency | Pédale Amélioration de l'efficacité

1.



2.



3.



4.



5.



6.



> **KLK PMM**

PORTATIL | PORTABLE | PORTABLE

Máquina de marcado neumática portátil
Portable pneumatic marking machine
Machine portative de marquage pneumatique



> KLK PMM : 1.450 €



> DESCRIPCIÓN | DESCRIPTION | DESCRIPTION

La máquina de marcado KLK PMM portátil está diseñada para marcar piezas de metal de gran volumen. La máquina necesita trabajar con PC y funciona por potencia de aire. La ligereza y el pequeño tamaño del cabezal portátil permite su transporte.

Los pernos de marcado de aleación de tungsteno endurecidos proporcionan marcas profundas y claras. Compacto y fácil de instalar, la carcasa robusta ofrece una fuerte resistencia a los golpes, fácil de operar.

The portable marking machine KLK PMM is designed to mark large, heavy metal parts. The machine must work with PC and air power. The lightweight and small size of the portable head allows its transport and easy use. It also allows the markup directly on the surfaces of the product, use with hard pins that can handle up to 60 HRC hardness.

Our marking machine allows texts, 2D codes and datamatrix etc. Hardened alloy tungsten marking pins provide deep and clear marking. Compact and easy to install, robust shell offers strong shock resistance, easy to operate.

Marquage machine portable PMM est conçu à l'occasion de grandes, des pièces de métal lourd comme le châssis de la voiture et les numéros de VIN. La machine doit fonctionner avec des PC et fonctionne par la puissance aérienne. La légèreté et la petite taille de la tête portable permet son transport et son utilisation facile. Il permet également le balisage directement sur les surfaces du produit, utiliser avec des épingles durs qui peuvent gérer jusqu'à 60 dureté HRC.

Notre machine de marquage permet de textes, codes 2D et datamatrix, etc. Pins marquage durci alliage de tungstène fournissent des marques profondes et claires. Compacte et facile à installer, la coque robuste offre une forte résistance aux chocs, facile à utiliser.

> INCLUIDO | INCLUDED | INCLUS

- Ventana base de marco personaliza la ventana de marcado para marcar áreas específicas
- Cavidad electromagnético: Permite que la cabeza de marcado mantenga mejor el producto
- Marking pins: Una selección de 4 diseños
- Soporte de apoyo en V para marcado de tubos y tuberías
- Dispositivo móvil

- Frame base window: Customizes the marking window for marking specific areas
- Electromagnetic base is: Gives the marking head a better hold on the product
- Marking pins: A choice of 4 designs
- V bases: For tube and pipe marking
- Rotary device

- Fenêtre de base de cadre: Personnalise la fenêtre de marquage pour marquer des zones spécifiques
- Electromagnétique sous-sol: Donne à la tête de marquage une meilleure prise sur le produit
- Marking pins: Un choix de 4 modèles
- V sous-sol: Pour le marquage des tubes et tuyaux
- Périphérique

> AREA DE MARCADO | MARKING AREA | ZONE DE MARQUAGE

80mm x 25mm

> MEDIDAS | SIZE | TAILLE

Marcadora | Marker | Marqueur: 202 x 180 x 121. Mango | Handle | poignée : 128 mm
Torre | tower | tour : 162 x 131 x 280 mm

> APLICACIONES | APPLICATIONS | APPLICATIONS

La KLK PMM de marcado portátil es adecuado para una amplia gama de industrias. Eso cumple con las necesidades de marcado de aeroespacial, electrónica, procesamiento de metales y otras industrias. Ofrece una eficiencia y exactitud incomparables.

- Marcado de partes directas (DPM)
- Identificación y Trazabilidad de Componentes
- Código / números VIN
- Numeración Serial
- Numeración de lotes
- Marcado y grabado de metales (Aluminio, acero, cobre, etc.)
- Placas y etiquetas
- Logos
- Códigos de seguridad
- Hora y fecha

The PMM KLK portable marking is suitable for a wide range of industries. It meets the needs of marking aerospace, electronics, metal processing and other industries. It offers unprecedented efficiency and accuracy.

- Marking direct parts (DPM)
- Identification and traceability components
- Code / VIN numbers
- Serial numbering
- Numbering batch
- Marking and engraving of metals (aluminum, steel, copper, etc.)
- Plates y tags
- Logos
- Security codes
- Time & date

Le marquage portable PMM KLK convient à un large éventail d'industries. Il répond aux besoins du marquage de l'aérospatiale, de l'électronique, de la transformation des métaux, et autres industries. Il offre une efficacité et une précision sans précédent.

- Marking pièces directes (DPM)
- Éléments d'identification et de traçabilité
- Numéros de code / VIN
- Numérotation série
- Lot de numérotation
- Marquage et gravure de métaux (aluminium, acier, cuivre, etc.)
- Plaques y étiquettes
- Logos
- Codes de sécurité
- Heure et date

> ESPECIFICACIONES | SPECIFICATIONS | CARACTÉRISTIQUES

Tipo Type Type	Neumático Pneumatic Pneumatique
Área marcado Marking area Zone de marquage	80 mm x 25 mm
Marcado rápido Marking speed Cadran de vitesse	30 ~ 40mm/s
Frecuencia de impacto Impact frequency Fréquence d'impact	300 times / s
Precisión repetida Repeated precision Précision de répétition	0.001mm
Profundidad de la marca Marking depth Profondeur des marques	0.1 mm ~ 2mm (material)
Fuente de alimentación Power supply Bloc d'alimentation	AC220V 50HZ or AC110V 60HZ
Respuesta alimentación de aire Air Power Request Air Power d'mande	0.2Mpa ~ 0.6Mpa
Humedad Humidity Humidité	0-90% (Non condensing)
Temperatura Temperature Température	0° C-40° C
Software compatible Software compatible Logiciel compatible	Windows 98/XP/7 32 bit (Pc necesario no incluido)
Marcado de contenidos Marking content Marquage contenu	Caracteres, número, todo tipo de gráfico, logotipo, punto 2D matriz códigos, códigos de barras, número de serie, letras, círculo y etc. Characters, numbers, all kinds of graphic, logo, 2D matrix point codes, barcodes, serial number, letters, circle, etc. Caractères, les chiffres, tous les types de graphique, logo, point de matrice 2D codes, codes à barres, numéro de série, lettres, cercle, etc.

> ACCESORIOS | ACCESSORIES | ACCESSOIRES

1. Alimentador automático de etiquetas | Automatic tag feeder | Chargeur tag automatique

2. Data Matrix / lector de código 2D | Data Matrix / 2D code reader | Data Matrix / 2D lecteur de code

3. Soporte para placa | Plate holder | Porte-plaque

4. Pedal (mejora de eficiencia) | Foot switch Improved efficiency | Pédale Amélioration de l'efficacité

5. Dispositivo rotatorio: Marcadora círculos | Rotary device: Marking circles | Dispositif rotatif: cercles de marquage

6. Marcado de pernos y cabezales | Marking of bolts and heads | Marquage des boulons et des têtes

1.



2.



3.



4.



5.



6.









La Sabina, 61 50171 La Puebla de Alfindén Zaragoza, Spain
Tlf. +0034 976 10 98 70 Fax. 976 10 98 71 | sijalon@sijalon.net